

MAGICIAN SPACE

魔金石空间

右卫：段正渠新作展

Youwei: Duan Zhengqu's new works

1707 1600

## 右卫：段正渠新作展

2023.3.14-5.6

策展人：卢迎华

2018年，魔金石空间举办了一个具有回顾性质的展览，呈现了段正渠自1980年代至2018年各个时期的创作，包括手稿、纸本绘画与油画作品等。展览重访了段正渠自1987年频繁到陕北写生创作，到1995年后将其内化为生命体验和创作资源，再到2010年前后在材料和形式上探索新可能的创作历程。

隶属山西省朔州市右玉县的右卫镇是段正渠十多年来会经常带学生写生的一个地方，右卫镇地处黄土高原丘陵区，地势西高东低，中间平缓，周围群山环抱。说起右卫，段正渠表示，“右卫最吸引我的并不是自然风光，而是那种肃杀的边塞气息。且不说随处可见的城垣和俯拾皆是古陶片，单从‘杀虎口’、‘破虎堡’、‘威远堡’、‘马营河’这类村落的名谓，就足以让人想象到古时的血雨腥风了。”到右卫去画画。他说便利是他的第一考虑，右卫离北京近，人少安静，在那里，他觉得自己能够静心地画画。右卫成为近几年尤其是疫情开始后段正渠除北京以外的另一个非常重要的创作基地。

自2015年来，段正渠在近7、8年间展开了频繁的实验和探索。想转变的强烈愿望推动着他不断地去对话和突破自我的各种边界和局限，其中既有自己对某一类题材上的依赖，也有画面语言上的某些惯习。我们可以看到，一些新近的画面，比如在《秘境I、II、III》等作品中，他处理了一地受冻的繁花、密林、人们在城墙上留下的各种涂鸦文字，在内容上不断地走向更加繁杂细密和微观的对象，从而可以强迫自己重新整合已有的绘画经验。他也有意重新引入90年代以来的世俗经验和生活体会，比如以他身边的朋友、学生和熟悉的公共人物的肖像所组成的人物群像、西北节庆和生活的场景等等熟悉的题材。在画面上，他既要追求对具体的细致刻画，有时也不放弃对自由的感觉的追求。他希望他的画面既平和，又饱有冲击力。尽管重新表现过去的经验碎片，他也尝试用现在的眼光去把握和转化过去的经验。这一阶段的多种尝试，包括在题材上的多样化，从另一个方面展现了段正渠自1990年代以来所思考和面临的多个艺术问题，比如乡土性和厚重感作为他的标志性风格与当代艺术领域不同时期的流行倾向的摩擦等。

这样的问题感驱使着他要持续地去远行，回到“右卫”，回到他的“瓦尔登湖”。黑色、夜、遗迹和废墟等意象也总是伴随着这一时期的主动探索，其动机主要还是来自一种更为内在的需要：为总体上那种沉重的经验、悲凉的情绪和深厚的人文意识，那种对“自我”的精神内省，寻找准确、有力的表现。衰年变法，段正渠深谙，历险和刺激不需要来自外部，而来自内在世界的不满与欲望。他坚信，画画，能让最平凡的日子也成为一场探险，不管它是多么的平淡无奇、波澜不惊。

## 关于艺术家

段正渠，1958 年生于河南偃师，1983 年毕业于广州美术学院油画系。现为首都师范大学美术学院教授与博士研究生导师，中国国家画院油画院研究员，中国美术家协会油画艺委会委员和中国油画学会理事。

段正渠曾多次参加在中国美术馆举行的大型展览，也曾在中央美术学院画廊、香港大学博物馆、南京艺术学院美术馆、日本国立国际美术馆、北京国际艺苑美术馆、韩国国立现代美术馆、韩国首尔市立美术馆、芬兰瓦萨美术馆、秘鲁利马国家博物馆、智利现代艺术博物馆、湖北美术学院美术馆、新疆乌鲁木齐市美术馆、台北市立美术馆、俄罗斯国立博物馆、北京大学展览馆、浙江美术馆、上海美术馆、广东美术馆、福建美术馆、OCAT 深圳、何香凝美术馆、中央美术学院美术馆等国内外艺术机构展出过作品。他曾在北京画院美术馆、中国油画院美术馆等机构举办个展，也是 2000 年上海双年展、2003 年首届、2005 年第二届与 2015 年第六届北京国际美术双年展，以及 2018 年第二届银川双年展的参展艺术家。

他多次受邀在艺术学院和美术馆进行学术讲座，担任全国性油画展评审，有多本个人作品选出版，其中包括《段正渠作品选》《当代油画家自选集·段正渠油画作品选》（天津人民美术出版社，1996 年），《中国现代艺术品评丛书·段正渠》（广西美术出版社，1998 年），《陕北听歌》（辽宁美术出版社，1999 年），《段正渠》（上海文艺出版社，2005 年），《纸上——段正渠纸本作品》（河南美术出版社，2007 年），《二段——段正渠》（吉林美术出版社，2007 年），《段正渠——乡村风景》（吉林美术出版社，2009 年），《学院美术 30 年——段正渠》（山东美术出版社，2010 年），《故事和传说——段正渠艺术 30 年》（湖南美术出版社，2012 年），《首都师范大学美术学院现代绘画书系——段正渠》（2013 年），《1981——2015 段正渠纸上作品集上、下》（河北美术出版社，2015 年），以及《花园村艺话——段正渠》（四川美术出版社，2016 年）等。

## 关于策展人

卢迎华，艺术史学者、策展人，现任北京中间美术馆馆长。她于 2020 年获墨尔本大学艺术史博士学位。她曾出任深圳 OCAT 艺术总监及首席策展人（2012-2015）；意大利博尔扎诺 Museion 的客座策展人（2013）与亚洲艺术文献库中国研究员（2005-2007）。她曾担任第九届光州双年展联合策展人、第七届深圳雕塑双年展联合策展人（2012）。她是美国艺术史研究机构协会（ARIAH）首届“东亚学者奖”的四位获奖者之一（2017），获 Yishu 华人当代艺术评论奖（2016）和泰特美术馆研究中心亚太计划的首个特邀研究学者奖金（2013）。2013 年至今，她与艺术家刘鼎持续开展题为“社会主义现实主义的回响”的研究，对叙述中国当代艺术的视角和方法论进行重新评估，他们也是第八届横滨三年展的艺术总监。





寓言

2019

布面油画

130 × 160cm



星夜

2022

布面油画

140 × 200cm





横山

2018

布面油画

150 × 180cm





雪落无声

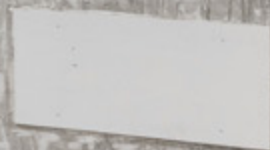
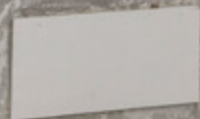
2022

布面油画

140 × 180cm

MAGICIAN SPACE

魔金石空间



展览现场



日落

2022

布面油画

140 × 180cm



女孩  
2022  
布面油画  
25 × 35cm



化妆  
2022  
布面油画  
25 × 35cm



恍惚

2022

布面油画

150 × 180cm



家园

2022

布面油画

100 × 130cm

MAGICIAN SPACE 魔金石空间



展览现场



雪落无定河

2022

布面油画

100 × 130cm





Duane

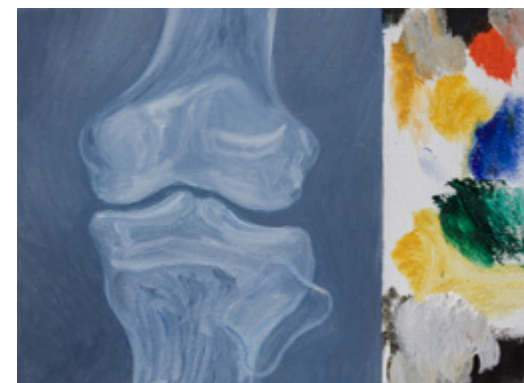


霜降

2021

布面油画

50 × 80cm



透视

2022

布面油画

25 × 35cm



箭簇

2022

布面油画

100 × 130cm

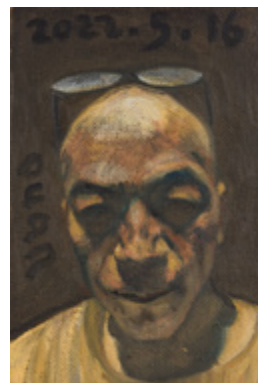


日出

2022

布面油画

25 × 35cm



生日

2022

布面油画

30 × 20cm





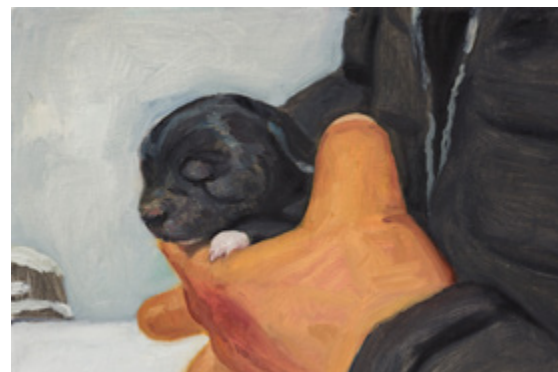
诗篇

2022

布面油画

150 × 180cm





幼崽

2022

布面油画

25 × 35cm

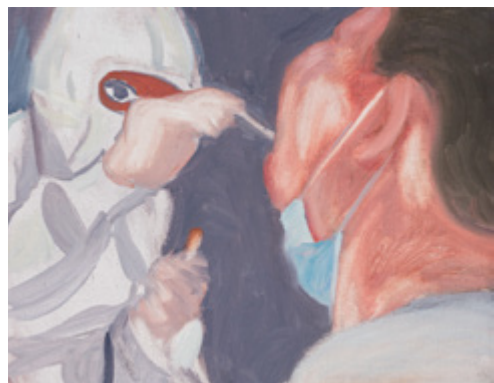


妥妥

2022

布面油画

25 × 20cm



检测

2022

布面油画

25 × 35cm





骤雨

2022

布面油画

150 × 180cm





无主之地

2022

布面油画

150 × 180cm



长城边的那扇门开了吗？

2022

布面油画

160 × 200cm







欢乐  
2022  
布面油画  
140 × 200cm



Nov 22.1



集聚

2022-2023

布面油画

150 × 200cm



西偏北 IV

2023

布面油画

150 × 180cm





民谣

2020

布面油画

130 × 195cm

金色波浪

2020

布面油画

150 × 180cm







无风夜  
2022  
布面油画  
150 × 200cm



秘境 I

2022

布面油画

150 × 200cm





秘境 II

2022

布面油画

140 × 180cm



秘境 III

2022

布面油画

140 × 200cm





西偏北 I

2022

布面油画

135 × 180cm



西偏北 II

2022

布面油画

135 × 180cm





西偏北 III

2022

布面油画

135 × 180cm



右卫

2022

布面油画

160 × 200cm





爱情

2019

布面油画

150 × 180cm



翅膀

2022

布面油画

100 × 130cm





蓝色孤独

2020

布面油画

150 × 180cm



651260x2=?

40 你一直没  
没变老

Will I know you will ~  
永远

恨

我不爱  
这枚  
匆忙  
做羊羔一样的love

每个时间人类生命都只有一次所以每个时刻你都是  
是新人生的浪漫限定

I Love

你是阳光是月亮  
你照亮了我的一切  
You are my sunshine

I LOVE YOU

爱的爱 520 对

众人平庸  
你是人间星光

大海深处有一家  
便利店贩卖着  
蓝色孤独

时光不老  
I miss you

I Love U

才住生不想

这种感觉从来不曾有  
思绪每一次呼吸

张翠  
从明天开始你再也  
不是我女朋友了!

我要在布达拉宫  
当着上万活着的死着  
活的人们向你求婚

死  
快  
来  
拍  
死



光眼



圆的爱你  
YAM



木心 诗



小方

我也爱你  
我们在一起  
快乐

结婚

我告诉你已经好了  
不要说小我看只是个玩笑  
爱到深处自然发

生生世世爱你  
我喜欢黑你  
讨厌你白你

情就像包饺子  
管你是什么馅的  
永远把你包我心里

眼就是你

情就像包饺子

管你是什么馅的

永远把你包我心里

2020 开始新的  
叮咛  
永远爱你

2020 开始新的  
叮咛  
永远爱你

2020 开始新的  
叮咛  
永远爱你

2020 开始新的  
叮咛  
永远爱你

2020 开始新的  
叮咛  
永远爱你

2020 开始新的  
叮咛  
永远爱你

2020 开始新的  
叮咛  
永远爱你

2020 开始新的  
叮咛  
永远爱你

2020 开始新的  
叮咛  
永远爱你

2020 开始新的  
叮咛  
永远爱你

2020 开始新的  
叮咛  
永远爱你

2020 开始新的  
叮咛  
永远爱你

2020 开始新的  
叮咛  
永远爱你





降临

2020

布面油画

150 × 200cm





梦乡

2022

布面油画

135 × 180cm



Donald Rutz



大墙  
2022  
布面油画  
100 × 130cm



依偎

2021

布面油画

100 × 130cm





大荒

2023

布面油画

150 × 200cm





黄昏

2022

布面油画

100 × 130cm

MAGICIAN SPACE 魔金石空间

magician.space  
info@magician-space.com  
+86 01 59789635  
D, 798 Art Zone, Beijing  
北京, 798 艺术区, D