

MAGICIAN SPACE

魔金石空间

李倩羽 Qianyu Li





李倩羽：炼金术

2023.03.17-05.13

1.

迁移（Relocation）：移动自己。或把事物移到另一处。这是李倩羽生活在北京、纽约和伦敦之后，为自己提炼的一个关键词；尽管当代人类能相当平滑地想象这种全球化的迁徙生活，但是对亲历者来说，这比较像生活在分裂而各行其是的世界里。

2.

在这个情景下，李倩羽的绘画是关于迁移的绘画。她的双联画包含了错位而彼此独立的景观，来自许多地方，但其中的关键总是——具有相互转化潜能的事物。

为了在绘画中探索不同世界的联系，整个过程通常是这样的：从生活的任何地方拣选图像，除去时空文化所限以后，留下其人其物在形体叙事上的最大潜能；如此，由个别造型启动的任意联想，会在某个瞬间与另一个世界隐隐对应，从而无视现实法则，在绘画空间里调度出一座舞台。

3.

这对于一位绘画者来说，其实是一种相当大的自由度了。或者，这其实是一件相当炼金术的事情。

纵观炼金术的历史，无数术士们关照的核心论题，无论最初的制金方法或后期的心理理论，都已经在当代被归结为关于转化的可能；但无论任何时代，所谓转化，需要的都是一双仔细阅读世界的眼睛，还有信念。

这么说来，一个推想是：为何在当代世界的分裂生活里，保罗·柯艾略讲述牧羊少年通过旅行习得炼金术的故事能流遍全球？也许是因为它试图表明：生活里的碎片都是预兆。它们能穿越不同时空。是重组世界的起点。

## 关于艺术家

李倩羽（b. 1995 生于内蒙）现工作生活于伦敦。她先后获得美国纽约视觉艺术学院学士学位（2020）与英国斯莱德艺术学院硕士学位（2022）。她的艺术实践以”一分为三”的态度探讨事物间若有若无的关联，以个体经验出发，反映在不同地域及文化经历中所产生的对真实及其不同层面的认知差异。作品以双联绘画 / 装置的形式呈现，拓展了绘画的单一平面属性，扰乱了绘画空间与叙事空间，注重独立的两部分互相之间的关系以及其与观者之间的物理关系，增强对作品的整体和互动性体验，为想象和多视角讨论提供了开放性的空间。

她参与的展览有：建议以看待树林的方式阅读展览（上篇），魔金石空间，北京（2022）；The Slade Postgraduate Degree Show, Gower Street, 伦敦，英国（2022）; Chromaphilia/Chromophobia, SVA Chelsea Gallery, 纽约, 美国( 2020 ); The Haves and Have-Nots, SVA Chelsea Gallery, 纽约，美国（2020）。获得的奖项有：727 Award，纽约视觉艺术学院，纽约，美国（2020）。











窥 Peek

2022

布面油画和坦培拉

25 × 35, 183 × 122cm





掺一脚 (1CM)

Involved with one foot (1CM)

2022

布面油画

183 × 122cm / 183 × 122cm





圆满 Full Circle  
2022  
布面油画  
220x140cm / 183x138cm





丝瓜藤下熟睡的女孩 Sleeping Girl Under Luffa Vines

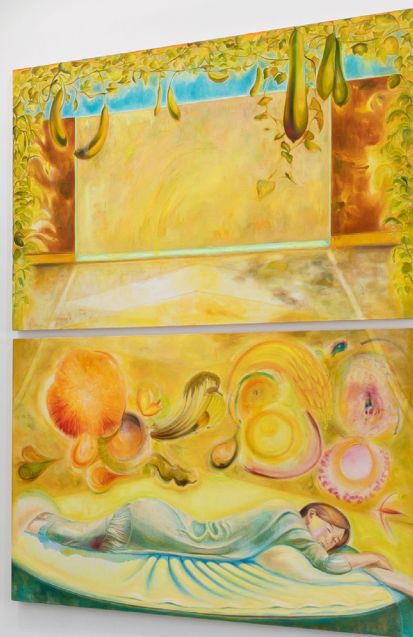
2022

布面油画和坦培拉

140 × 220cm / 140 × 220cm















独自穿过伦敦塔  
Girl Wearing Red Boots Crossing Tower Bridge Alone  
2022  
布面油画和坦培拉  
92 × 127cm







MAGICIAN SPACE

魔金石空间



错位 Dislocation

2022

布面油画

140 x 220cm / 140 x 220cm



白日梦 Daydreaming

2022

布面油画

140 x140cm / 30 x30cm













金瓜 Gold Squash  
2022  
布面油画和坦培拉  
183 x183cm / 40 x30cm







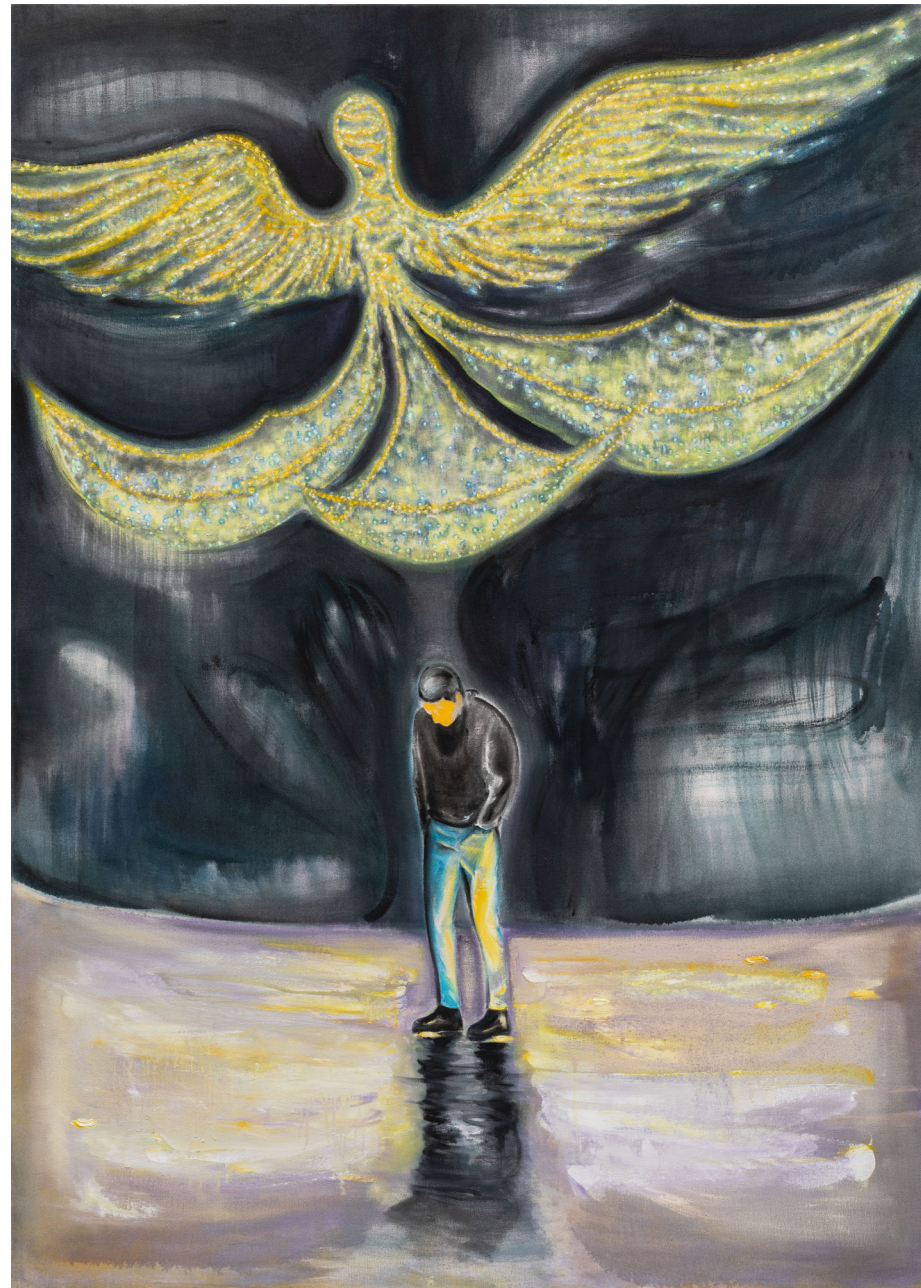


天使街灯下 Pau Under Angel Light

2022

布面油画

127 x 92cm







任意门 Anyway Door

2023

布面油画和坦培拉

92 x 127cm







MAGICIAN SPACE 魔金石空间

magician.space  
info@magician-space.com  
+86 01 59789635  
D, 798 Art Zone, Beijing  
北京, 798 艺术区, D