

刘展：探索动物繁殖的奥秘  
2017年11月18日-12月31日

E: [info@magician-space.com](mailto:info@magician-space.com)

W: [magician-space.com](http://magician-space.com)

T: +86 10 5978 9635

北京市朝阳区酒仙桥路2号798艺术区798东街 100015

刘展：探索动物繁殖的奥秘

2017年11月18日-12月31日

魔金石空間  
MAGICIAN SPACE

魔金石空间亦荣幸地呈现刘展的场域特定艺术项目。这一项目是刘展独立出UNMASK小组之后首度以个人面貌进行的全新艺术探索，展出其以研究为基础的一系列装置，包括录像、印刷品、现成物与雕塑。

源于对UNMASK小组出品的系列雕塑被他人反复盗版这一现象的探究，这一项目讨论了在当今中国的语境下，涵盖法律、社会、科技与商业的广阔机制如何定义了艺术家的创作劳动。刘展考察了艺术家在这些动态影响下的主观能动性，以偶然事件为出发点，循迹至当代艺术系统之外的平行现实，一个由民间山寨经济构成的复杂境况。“探索动物繁殖的奥秘”有意回避对仿造品的道德审视，而意图拆解一个错综而难以捉摸的巨大关系网，这一网络极其分散而不可见全貌，早已超出单一物品的自主可控范围。接受过学院雕塑训练的艺术家以多种技艺锻造出自己独特的表达形式，旨在与原作重新建立起合理联系——这一曾由他创造的艺术品历经突变，脱离原意，不再受艺术家所控。经历了漫长的迂回过程，它增生出多种版本，在自发组织的线上卖家、灵活的工厂车间、订购生产线与散布各地的买方企业共建的生态中蓬勃生长。

在挪用成风的背景叙事下，展览影射了一个充斥着来源可疑与侵犯知识产权的艺术品的历史统一体。这件雕塑的各部件由对原作的逆向工程演化而来——呼应“物竞天择，适者生存”的自然法则，在它们身上，由生产效率、自动化、制作工艺与商业生存决定的适应性需求远远盖过了对形态质量的考量。艺术家追踪这件作品的曲折历程，最终使雕塑回到其首展原址，以基因突变后的全新面貌呈现于玻璃展示柜中。录像与报纸展现了一系列网络对话，夹杂着动物科教纪录片的注解，将艺术家直接与其作品仿造者联结起来。在展厅地面上，刘展将其体验延伸，以内省且依赖直觉的方式制作出一件新的雕塑作品，作为对玻璃柜中未经认可的衍生物物的回应。当面对作品持续演变并蔓延至艺术家可控范围之外时，新雕塑意图从中夺回某种权利。这一项目装置并未令艺术家“失业”，反向观众提供了一系列可能的对策。

刘展，1976年出生于河南洛阳，2002年毕业于中央美术学院雕塑系，目前工作生活于北京。



探索动物繁殖的奥秘，2017，综合媒介装置，录像，现成物，玻璃展示柜，雕塑，报纸，公证书，尺寸可变



探索动物繁殖的奥秘，2017

综合媒介装置

录像，现成物，

玻璃展示柜，雕塑，报纸，公证书

尺寸可变







探索动物繁殖的奥秘，2017（细节）



探索动物繁殖的奥秘，2017（细节）

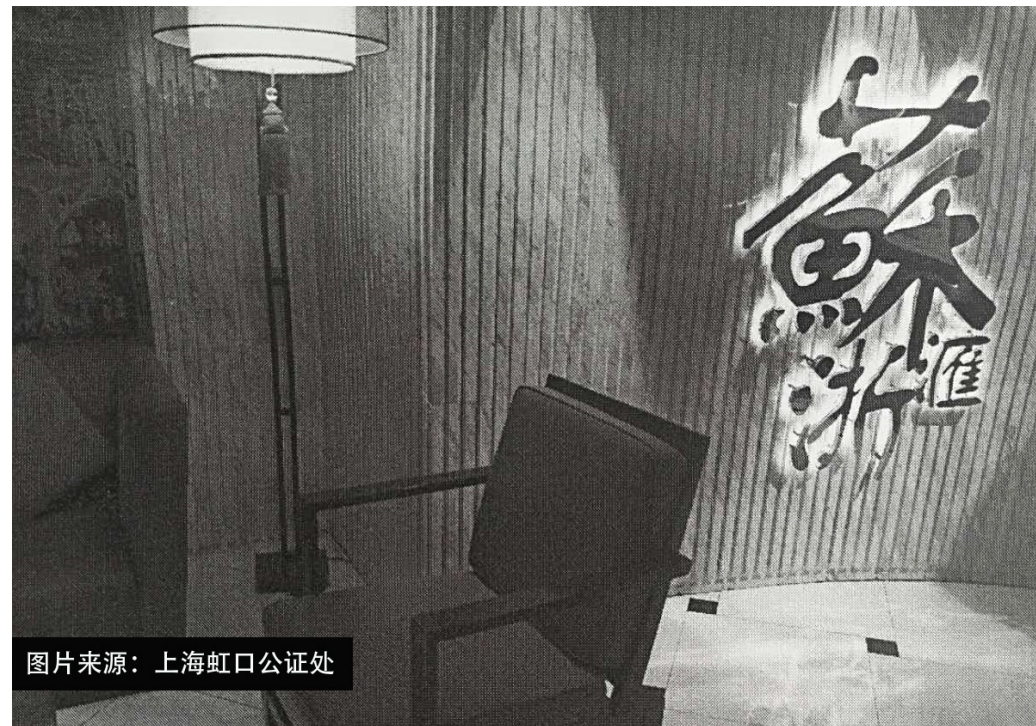
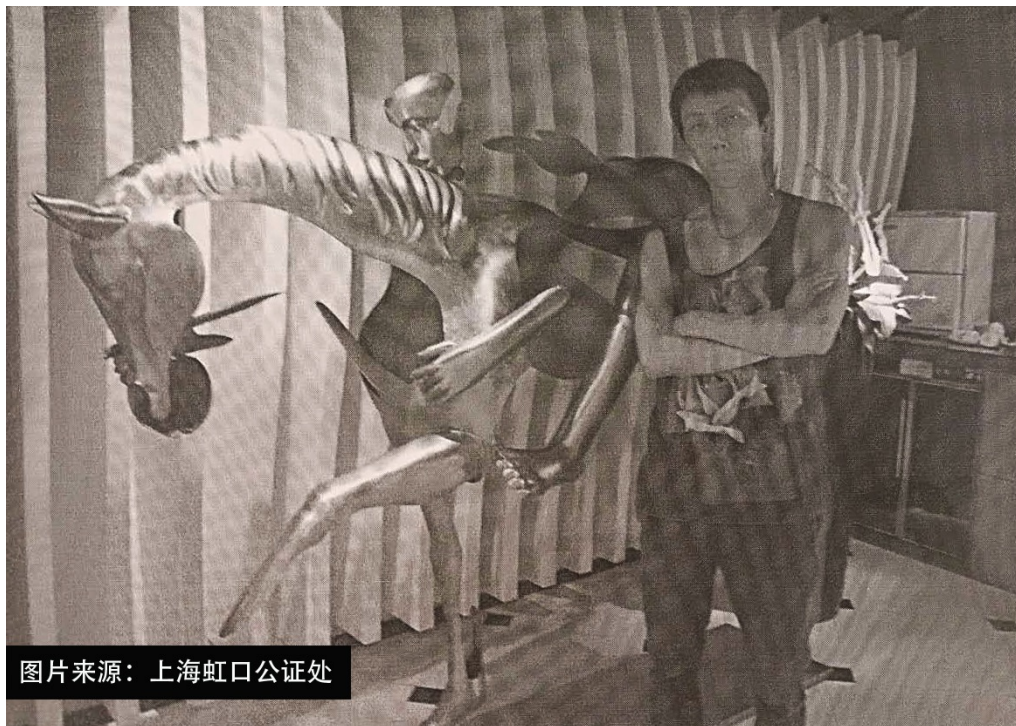








探索动物繁殖的奥秘，2017（细节）



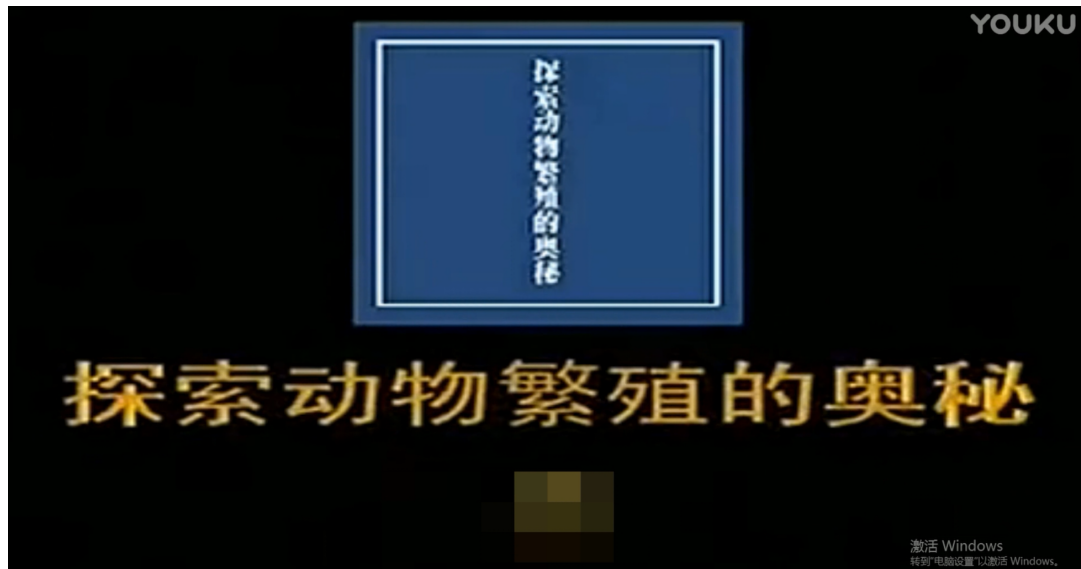
探索动物繁殖的奥秘，2017（细节）



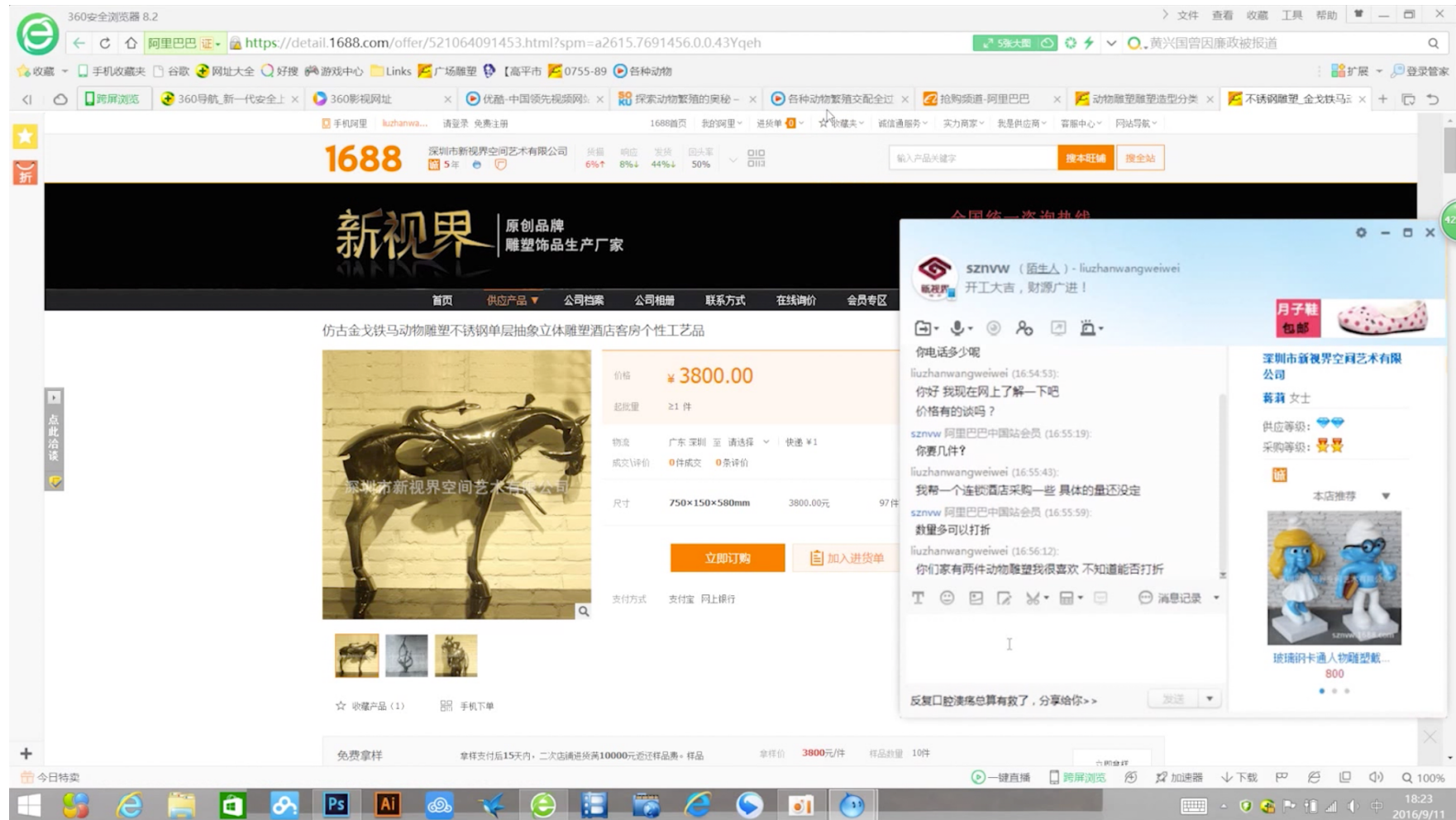


探索动物繁殖的奥秘，2017，录像截屏





探索动物繁殖的奥秘，2017，录像截屏



探索动物繁殖的奥秘，2017，录像截屏



探索动物繁殖的奥秘，2017（细节）





探索动物繁殖的奥秘，2017（细节）



探索动物繁殖的奥秘，2017（细节）





探索动物繁殖的奥秘，2017，综合媒介装置，录像，现成物，玻璃展示柜，雕塑，报纸，公证书，尺寸可变